



WWW.DASHBOARD.BE

EPC Lannoy
Driewegenstraat 9a
<http://www.autodashboard.be>

GSM: 0475-55.97.15.
8830 Hooglede-Gits
hpbvba@gmail.com

BMW



Réparations BMW:

BMW X5/E38/E39/E53—Land Rover (1994-2007)

Compteur éteint, aiguille déconne / ne bouge plus. Afficheur/écran défectueux



BMW Z3 1995-2002

Aiguille déconne / ne bouge plus.





WWW.DASHBOARD.BE

EPC Lannoy
Driewegenstraat 9a
<http://www.autodashboard.be>

GSM: 0475-55.97.15.
8830 Hooglede-Gits
hhpbvba@gmail.com

BMW



BMW Z1

Odomètre: totalisateur / journalier bloqué



BMW E46

Aiguille déconne/bloqué, éclairage/clignotant/phares défectueux





WWW.DASHBOARD.BE

EPC Lannoy
Driewegenstraat 9a
<http://www.autodashboard.be>

GSM: 0475-55.97.15.
8830 Hooglede-Gits
hhpbvba@gmail.com

BMW



BMW 4 série

Eteint





WWW.DASHBOARD.BE

EPC Lannoy
Driewegenstraat 9a
<http://www.autodashboard.be>

GSM: 0475-55.97.15.
8830 Hooglede-Gits
[hhpbvba@gmail.com](mailto:hpbvba@gmail.com)

BMW



BMW Xenon phares réparation



BMW réparation clé





WWW.DASHBOARD.BE

EPC Lannoy
Driewegenstraat 9a
<http://www.autodashboard.be>

GSM: 0475-55.97.15.
8830 Hooglede-Gits
[hhpbvba@gmail.com](mailto:hpbvba@gmail.com)

BMW



Moto R90S instrument

Compteur vitesse défectueux/ne compte plus



BMW Frein à main Kuster





WWW.DASHBOARD.BE

EPC Lannoy
Driewegenstraat 9a
<http://www.autodashboard.be>

GSM: 0475-55.97.15.
8830 Hooglede-Gits
hpbvba@gmail.com

BMW



BMW GT (F07)
Défectueux



ECU X3/X3 Tuning
Le moteur se coupe (voiture chaude)





WWW.DASHBOARD.BE

EPC Lannoy
Driewegenstraat 9a
<http://www.autodashboard.be>

GSM: 0475-55.97.15.
8830 Hooglede-Gits
hhpbvba@gmail.com

BMW



ECU X3/E83 DDE 7796571 BOSCH 0281011564



ECU 525I Continental
Injecteur en panne





WWW.DASHBOARD.BE

EPC Lannoy
Driewegenstraat 9a
<http://www.autodashboard.be>

GSM: 0475-55.97.15.
8830 Hooglede-Gits
hhpbvba@gmail.com

BMW



ECU BOSCH 7796571 0 281 011 120 (BMW X3)



BMW 635
Compteur défectueux





WWW.DASHBOARD.BE

EPC Lannoy
Driewegenstraat 9a
<http://www.autodashboard.be>

GSM: 0475-55.97.15.
8830 Hooglede-Gits
[hhpbvba@gmail.com](mailto:hpbvba@gmail.com)

BMW



BMW 5 serie
Afficheur (écran)/pixels disparu



BMW 3 serie E90/91/92/93
Compteur défectueux/éclairage compteur





WWW.DASHBOARD.BE

EPC Lannoy
Driewegenstraat 9a
<http://www.autodashboard.be>

GSM: 0475-55.97.15.
8830 Hooglede-Gits
hhpbvba@gmail.com

BMW



Réparation FRM Module BMW 318

Boîtier BMW verrouillage centralisé (boîtier de commande)



Central locking /window module BMW 61.35-6932368 (318/X3/X4 serie E46)

Boîtier BMW verrouillage centralisé (boîtier de commande)/
contrôles de fenêtre





WWW.DASHBOARD.BE

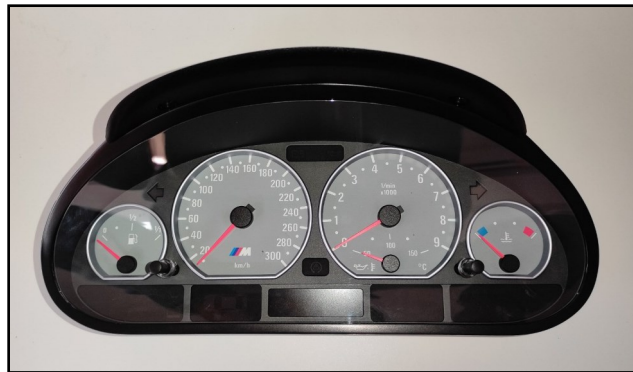
EPC Lannoy
Driewegenstraat 9a
<http://www.autodashboard.be>

GSM: 0475-55.97.15.
8830 Hooglede-Gits
hhpbvba@gmail.com

BMW



BMW M3 VDO/Motometer
Compteur vitesse + totalisateur



CC Navigation serie 3 et 5





WWW.DASHBOARD.BE

EPC Lannoy
Driewegenstraat 9a
<http://www.autodashboard.be>

GSM: 0475-55.97.15.
8830 Hooglede-Gits
[hhpbvba@gmail.com](mailto:hpbvba@gmail.com)

BMW



Radio Visteon BMW RA9116275 01 1
Eteint



Réparation pixels LCD Radio BMW E39: 520 523 525 528 530 535 540 M5





WWW.DASHBOARD.BE

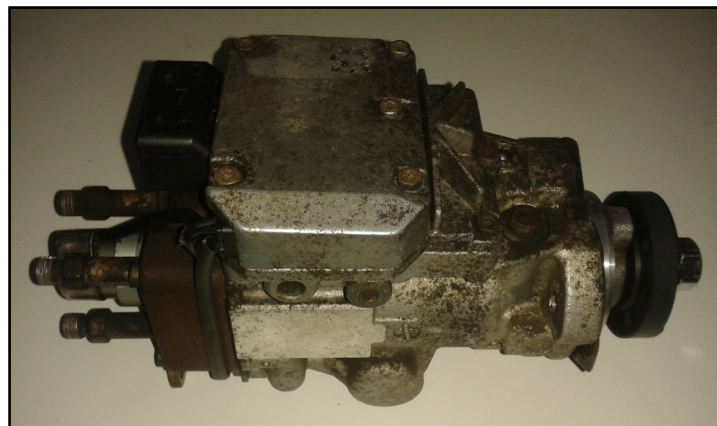
EPC Lannoy
Driewegenstraat 9a
<http://www.autodashboard.be>

GSM: 0475-55.97.15.
8830 Hooglede-Gits
hhpbvba@gmail.com

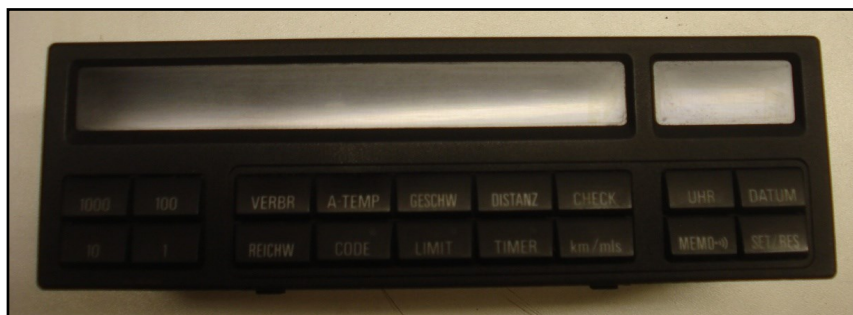
BMW



Réparation Bosch Pompe à injection BMW 3 - 5 serie
Pompe diesel PSG5 (EDU de VP30 et VP44) réparation injection



BMW 850 CSI LCD
Afficheur partiellement éclairé/ éteint





WWW.DASHBOARD.BE

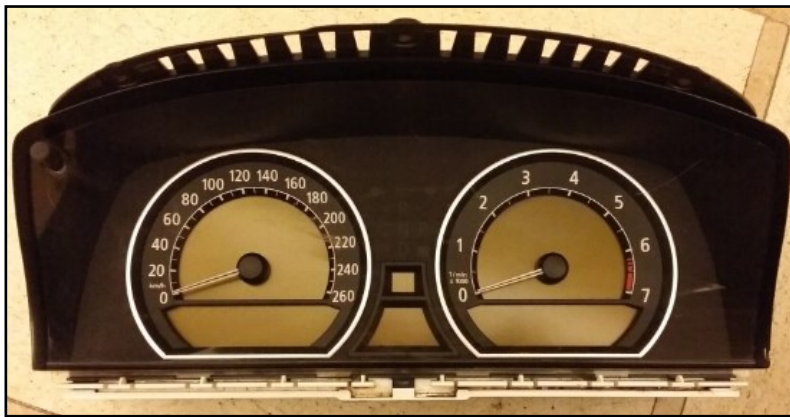
EPC Lannoy
Driewegenstraat 9a
<http://www.autodashboard.be>

GSM: 0475-55.97.15.
8830 Hooglede-Gits
[hhpbvba@gmail.com](mailto:hpbvba@gmail.com)

BMW



Compteur BMW 740



BMW E34 instrument
Kilométrage illisible





WWW.DASHBOARD.BE

EPC Lannoy
Driewegenstraat 9a
<http://www.autodashboard.be>

GSM: 0475-55.97.15.
8830 Hooglede-Gits
hhpbvba@gmail.com

BMW



BMW 520/525 instrument



BMW 1 serie

Jauges ne fonctionne plus/sont bloqués





WWW.DASHBOARD.BE

EPC Lannoy
Driewegenstraat 9a
<http://www.autodashboard.be>

GSM: 0475-55.97.15.
8830 Hooglede-Gits
hhpbvba@gmail.com

BMW

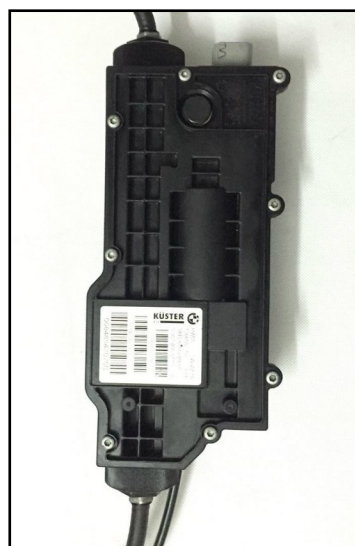


BMW E36/Z3 VDO/2000 Motometer



Réparation frein à main BMW X5 Kuster

Réparation frein à main électronique BMW X5 + E70 et E70 Face lift / Land Rover





WWW.DASHBOARD.BE

EPC Lannoy
Driewegenstraat 9a
<http://www.autodashboard.be>

GSM: 0475-55.97.15.
8830 Hooglede-Gits
hhpbvba@gmail.com

BMW



BMW M3/F30/F80/F83

Compteur kilométrique / jauges + vitesse restent sans réaction / éteint. Compteur déconne, erroné ou éteint



MAF Air Flow Sensor BMW E30 325 325i 325ix E34 525i M20 Z1 Roadster
0280202082 0986280003 13621286615 13627547977





WWW.DASHBOARD.BE

EPC Lannoy
Driewegenstraat 9a
<http://www.autodashboard.be>

GSM: 0475-55.97.15.
8830 Hooglede-Gits
[hhpbvba@gmail.com](mailto:hpbvba@gmail.com)

BMW



Immo BMW MINI EWS-3+ réparation antidémarrage

Reparation antidémarrage MINI BMW. Transpondeur S: 61.35-6941986.9, 61.35-6941985.9, G750496E Immobilizer Control BMW X5, BMW 530D / 320D, BMW 3 E46, et Rover



Feu arrière BMW X3 F25 réparation LEDs

Réparation LED's feu arrière BMW X3 F25 réparation. On arrive à réparer 63217217311 63217217313 B003809.2 - B0038092, 63 21 7 217 311/63217311/7217311, 63 21 7 217 313/63217217313/7217313/7217217217/7217217217/7217217217/7217217/72172172313, 6 3 21 7 217 312 / 63217217312 / 7217312 63 21 7 217 314 / 63217217314 / 7217314





WWW.DASHBOARD.BE

EPC Lannoy
Driewegenstraat 9a
<http://www.autodashboard.be>

GSM: 0475-55.97.15.
8830 Hooglede-Gits
hhpbvba@gmail.com

BMW



Compteur BMW E30 Motometer

Le souci se trouve souvent au niveau du totalisateur, affichage kms ou une jauge température / réservoir.



BMW E23

Compteur kilométrique VDO bloqué : totalisateur + journalier qui restent bloqués (odomètre).





WWW.DASHBOARD.BE

EPC Lannoy
Driewegenstraat 9a
<http://www.autodashboard.be>

GSM: 0475-55.97.15.
8830 Hooglede-Gits
hhpbvba@gmail.com

BMW



BMW E34

Le souci se trouve souvent au niveau l'écran LCD (totalisateur, affichage kms))



Navigatie X3/X4

Affichage en lignes Ecran LCD Navigation CID F25 X3 F26 X4.





WWW.DASHBOARD.BE

EPC Lannoy
Driewegenstraat 9a
<http://www.autodashboard.be>

GSM: 0475-55.97.15.
8830 Hooglede-Gits
[hhpbvba@gmail.com](mailto:hpbvba@gmail.com)

BMW



ABS BMW E38 E39 réparation BOSCH 026590001
Model Bosche 0 265 900 001



Navigation BMW F10 F11 Display BM 9321016016 Réparation écran radio
Affichage en lignes Ecran LCD Navigation NBT 10.25 9321016016. Défauts :
écran BM 9370870001 est parfois éteint ou en lignes. La réparation de l'afficheur
AL2566 : toutes les pièces défectueuses seront vérifiées et remplacées. BMW 8.8
CID F2

